



オリジナル工法で様々な障害に対応可！

地中障害撤去 マルチドリル工法

- ◆狭隘地に強い
- ◆最大径Φ1500
- ◆最大深度50m
- ◆低騒音低振動

Φ1500



東京テクノ株式会社

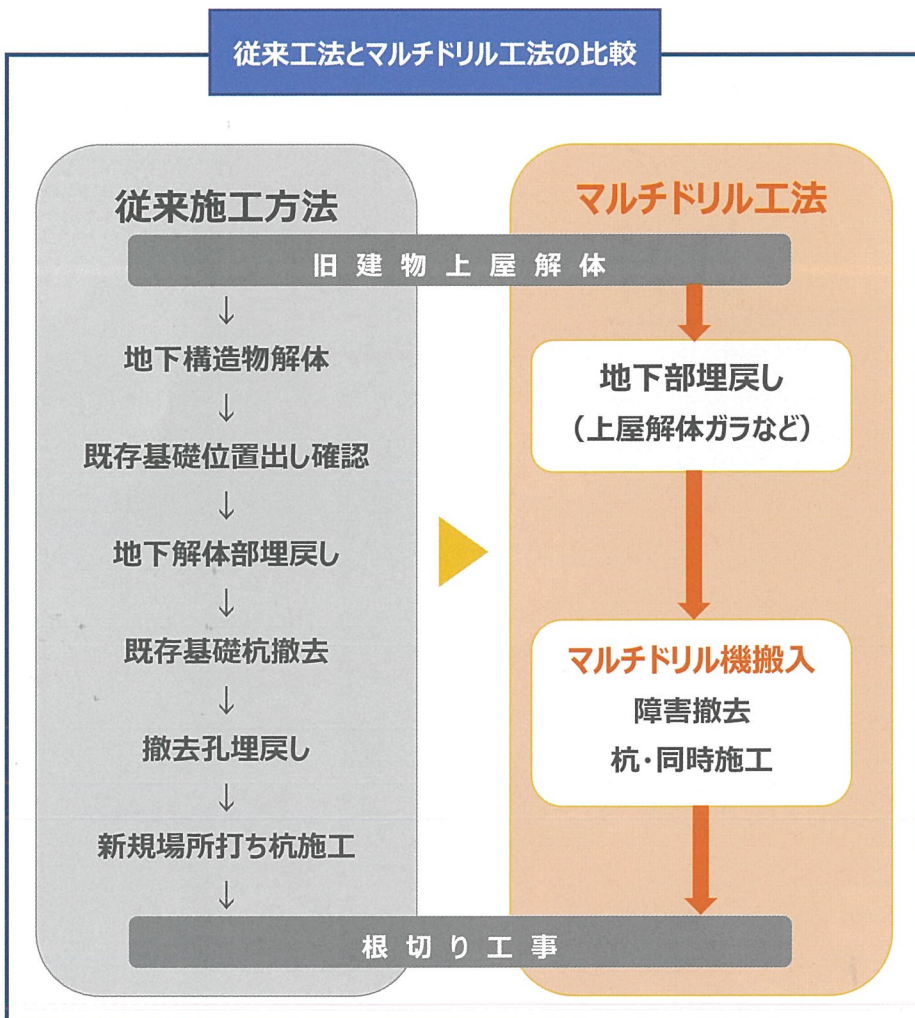
建設工事の多様化に対応

建設工事、工法の多様化や都市再開発工事における現場条件の複雑化に伴い、多機能でコンパクトな建設機械の開発と、効率の良い工法の出現が望まれてきました。当社は、イタリアソイルメック社製の多機能掘削機を使ったマルチドリル工法を導入しました。この工法はツールを交換することにより、同一掘削機で複数の工法に対応することができるため、経済的な施工を可能としました。また、当社オリジナルツールや工法でさらに幅広い施工に対応可能です。

マルチドリル工法の特徴

- ◇施工機械の機動性が良く、狭隘地での施工に適している。
- ◇各種ツールで玉石・泥岩等の硬質地盤掘削及び地下構造物・既製杭等の撤去ができる。
- ◇同一機械で地中障害物撤去から杭築造までの一連施工ができる。
- ◇オールケーシング杭・アースドリル杭・拡底杭工法等に対応できる。
- ◇山留杭用に地中障害物の先行撤去及び良質土置換ができる。
- ◇柱列杭の施工が可能である。

地中障害物の撤去から杭築造までの流れ



<東京都板橋区／地下室躯体撤去>



<横浜市神奈川区／H鋼の撤去>



<東京都中央区／松杭の撤去>

掘削機とツールの組み合わせ

基本施工

- オールケーシング工法
- アースドリル工法

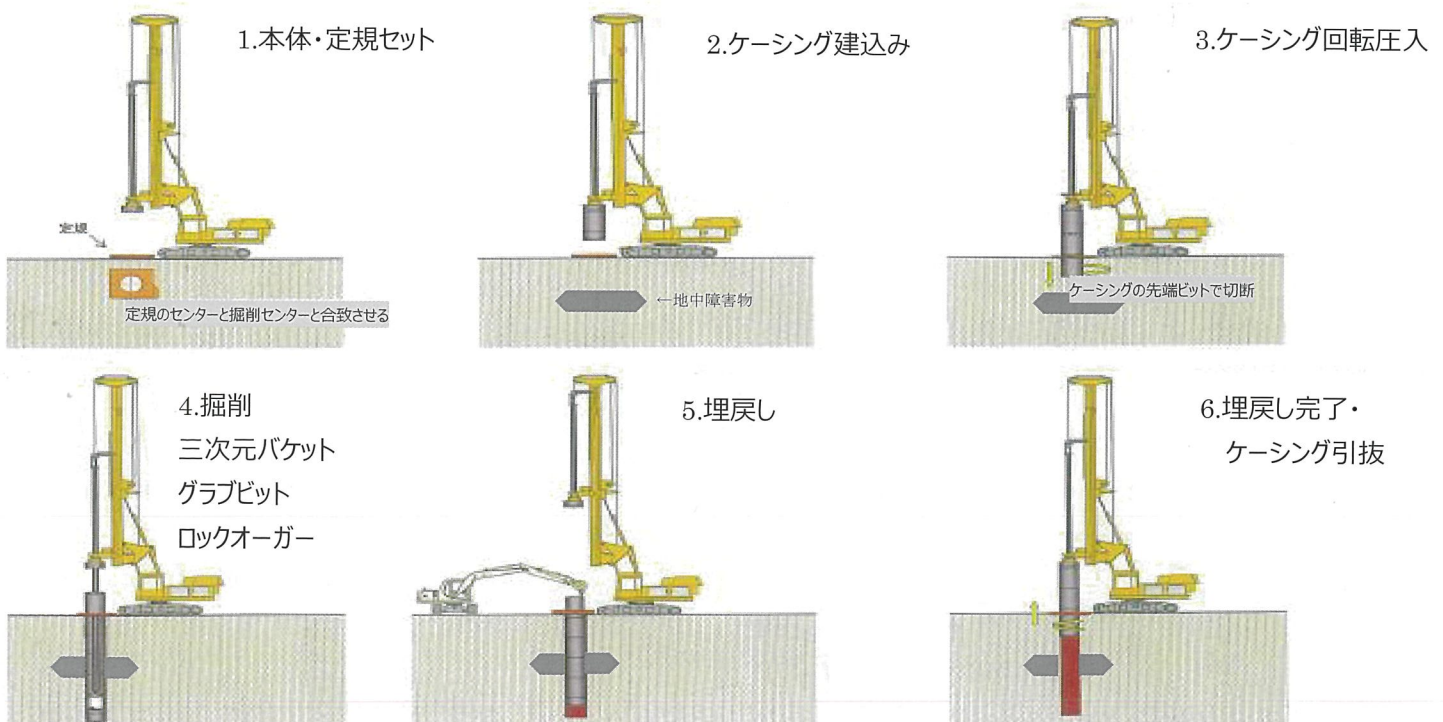



各種ツール

- ドリリングバケット
- プッシュバケット
- PC バケット
- ハンマーグラブ
- ビット付ケーシング
- ロックオーガー
- 拡低バケット
- 当社開発特殊ツール



置換（マルチドリル工法）施工フロー：定規使用





地中障害にお困りの際は

東京テクノ株式会社

<http://www.tomi-techno.co.jp/>

〒194-0211 東京都町田市相原町 3731-6

☎042-783-8353

soilmec

SR-45

東京テクノ(株)

TOMI

イタリア ソイルメック社製 SR-45